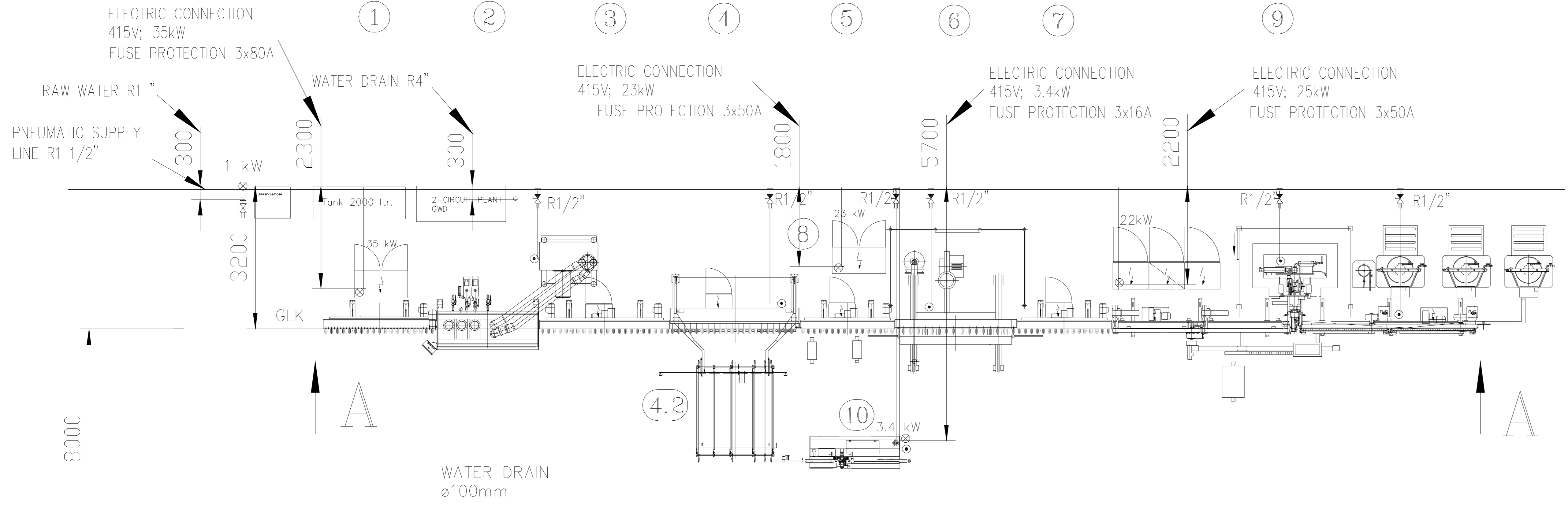
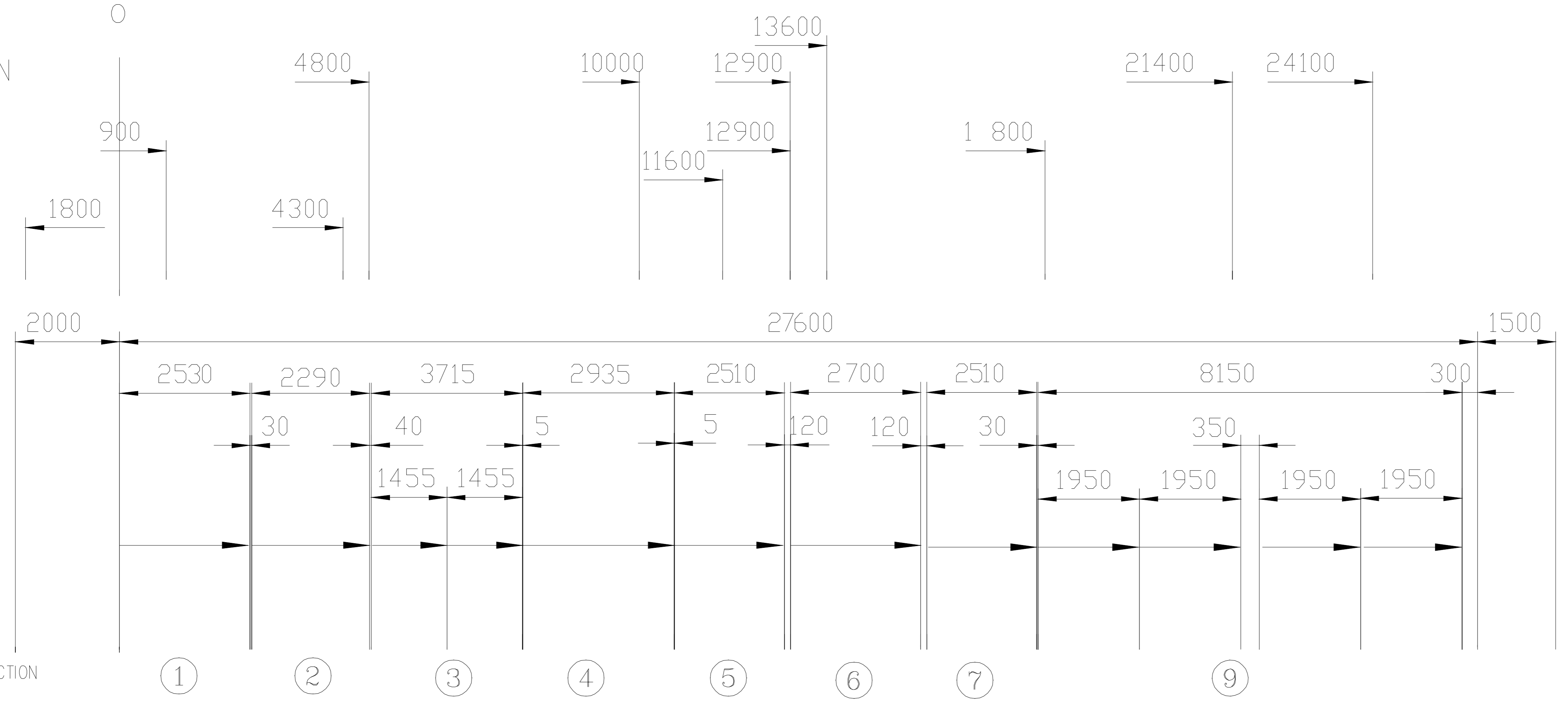


PNEUMATIC CONNECTION
ELECTRIC CONNECTION
WATER CONNECTION

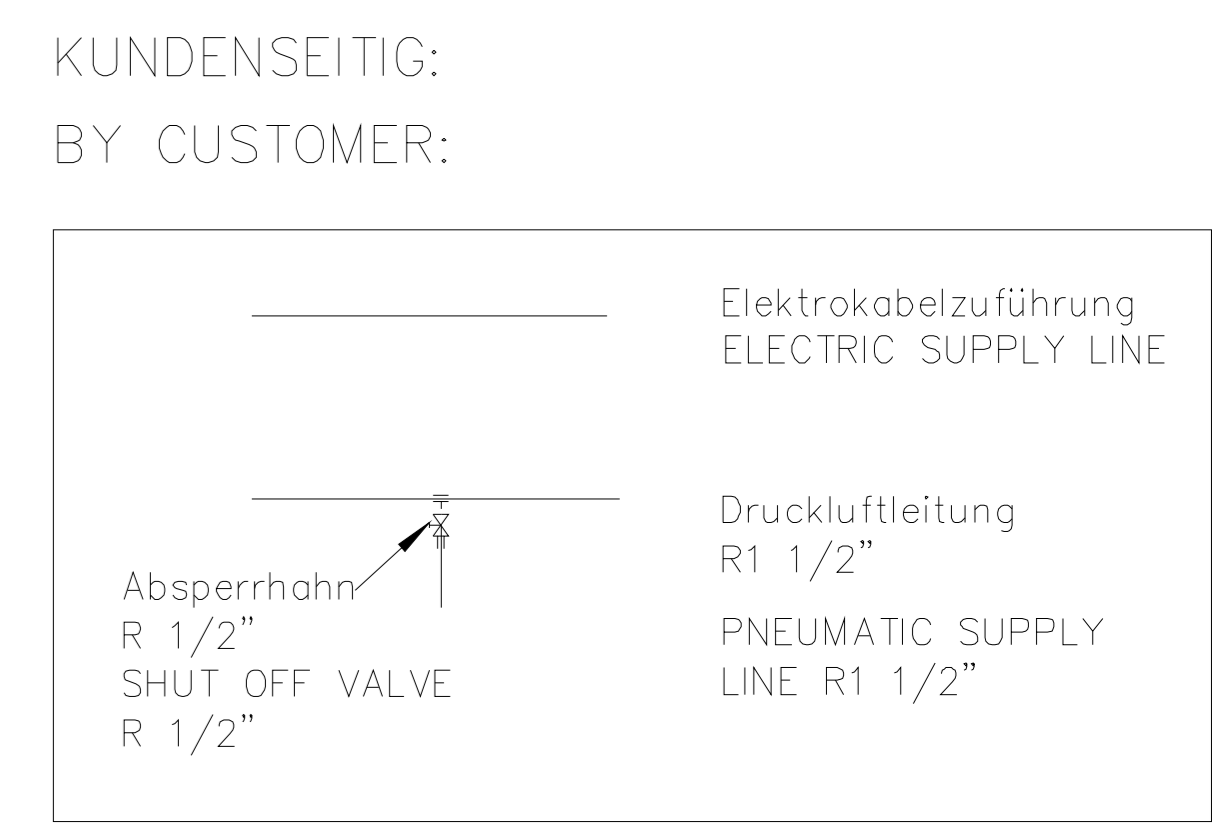


	⊗ELECTRIC CONNECTION V,3, ca...kW	⊗PNEUMATIC CONNECTION Druckluftanschl. R "
②	35 kW	R 1/2"
④		R 1/2",ca.4NL/FRAME
⑥		R 1/2",ca.18NL/WORK CYCLE
⑧	23 kW	
⑨	25 kW	R 1/2",ca.250NL/MIN.
⑩	3.4 kW	R 1/2",ca.23NL/FRAME

ALLGEMEINE DATEN: - COMMON DATA:
 ABMESSUNGEN DER ZU FERTIGENDEN ISOLIERGLASEINHEITEN:
 DIMENSIONS OF INSULATING GLASS UNITS TO BE PROCESSED:
 LÄNGE: maxim.: 2500 mm minim.: 350 mm
 BREITE: maxim.: 1600 mm minim.: 190 mm
 GESAMTSTÄRKE: maxim.: 60 mm minim.: 12 mm
 GLASDICKE: maxim.: 15 mm minim.: 3 mm
 ABSTAND VON DER GLASAUSSENKANTE - ABSTANDHALTER = 1-6 mm EINSTELLBAR
 DISTANCE FROM GLASS EDGE TO SPACER OUTSIDE ADJUSTABLE
 DIE ANLAGE IST GEEIGNET ZUR HERSTELLUNG VON 2-, UND 3-FACH-ISOLIERGLAS.
 THE PRODUCTION LINE IS DESIGNED FOR THE MANUFACTURE OF DOUBLE-,
 AND TRIPLE-INSULATING GLASS.
TECHNISCHE DATEN: - TECHNICAL DATA:
 ELEKTRIK: - ELECTRICS:
 BETRIEBSSPANNUNG: 415 V 3 PHASEN 50 HZ+N+PE
 POWER VOLTAGE: 415 VOLTS PHASES CYCLES
 STEUERSPANNUNG: 24 V DC PHASEN HZ
 CONTROL VOLTAGE: 24 VOLTS PHASES CYCLES
 DIE ELEKTRIZITÄTSZULEITUNGEN SIND VOM KUNDEN BIS ZU DEN BEZEICHNETEN
 ANSCHLÜSSSTELLEN ZU VERLEGEN
 THE SUPPLY-LINES FOR ELECTRICITY ARE SUPPLIED AND INSTALLED BY THE
 CUSTOMER UP TO THE MARKED CONNECTION POINTS.
 PNEUMATIK: - PNEUMATICS:
 ERFORDERLICHER DRUCK: 6,5 BAR = 92 PSI
 REQUIRED PRESSURE: 6,5 BAR = 92 PSI
 WASSER- UND SCHMUTZFREIE DRUCKLUFT
 WATERFREE AND CLEAN COMPRESSED AIR
 DIE DRUCKLUFTZULEITUNGEN SIND VOM KUNDEN BIS ZU DEN BEZEICHNETEN ANSCHLÜSS-
 STELLEN ZU VERLEGEN UND AN DEN ANSCHLÜSSSTELLEN MIT ABSPERRHAHNEN ZU VERSEHEN
 THE PNEUMATIC SUPPLY-LINES ARE SUPPLIED AND INSTALLED BY THE CUSTOMER UP TO
 THE MARKED CONNECTION POINTS AND EQUIPPED WITH SHUT OFF VALVES AT THE
 CONNECTION POINTS.
 HORIZONTALE ARBEITSHÖHE: _____ mm
 HORIZONTAL WORKING HEIGHT:
 VERTIKALE GLASPLATTENWASCHMASCHINE:
 VERTICAL GLASS PLATE WASHING MACHINE:
 VERTIKALE GLASAUFLEGEHÖHE: 500±20 mm
 VERTICAL GLASS BEARING SURFACE:
 NEIGUNG: 6 GRAD
 INCLINATION: 6 DEGREES
 DIE BEFESTIGUNG DER LENHARDT-MASCHINEN ERFOLGTT MIT DÜBEL-SCHRAUBE
 IDENT N.: 3861.240 + 3862.040
 THE FASTENING OF LENHARDT-MACHINES IS MADE BY DOWEL SCREWS
 IDENT NO.: 3861.240 + 3862.040
 Sonderschutz Ausführung: Kunde
 Lenhardt

	⊗ELECTRIC CONNECTION V,3, ca...kW	⊗PNEUMATIC CONNECTION Druckluftanschl. R "
②	35kW	R3/8"
④		R3/8",CA.4NL/FRAME R3/8",CA.4NL/Rahmen
⑥		R1/2",CA.18NL/WORK CYCLE R1/2",CA.18NL/Takt
⑦	12KW	
⑧	20KW	R1/2",CA.250NL/MIN. R1/2",CA.250NL/min.
⑨	5KW	R3/8",CA.23NL/FRAME R3/8",CA.23NL/Rahmen

ALLGEMEINE DATEN: - COMMON DATA:
 ABMESSUNGEN DER ZU FERTIGENDEN ISOLIERGLASEINHEITEN:
 DIMENSIONS OF INSULATING GLASS UNITS TO BE PROCESSED:
 LÄNGE: maxim.: 3000 mm minim.: 350 mm
 BREITE: maxim.: 1600 mm minim.: 190 mm
 GESAMTSTÄRKE: maxim.: 50 mm minim.: 12 mm
 GLASDICKE: maxim.: 15 mm minim.: 3 mm
 ABSTAND VON DER GLASAUSSENKANTE - ABSTANDHALTER = 1-6 mm EINSTELLBAR
 DISTANCE FROM GLASS EDGE TO SPACER OUTSIDE ADJUSTABLE
 DIE ANLAGE IST GEEIGNET ZUR HERSTELLUNG VON 2-, UND 3-FACH-ISOLIERGLAS.
 THE PRODUCTION LINE IS DESIGNED FOR THE MANUFACTURE OF DOUBLE-,
 AND TRIPLE-INSULATING GLASS.
TECHNISCHE DATEN: - TECHNICAL DATA:
 ELEKTRIK: - ELECTRICS:
 BETRIEBSSPANNUNG: 415 V 3 PHASEN 50 HZ+N+PE
 POWER VOLTAGE: 415 VOLTS PHASES CYCLES
 STEUERSPANNUNG: 24 V DC PHASEN HZ
 CONTROL VOLTAGE: 24 VOLTS PHASES CYCLES
 DIE ELEKTRIZITÄTSZULEITUNGEN SIND VOM KUNDEN BIS ZU DEN BEZEICHNETEN
 ANSCHLÜSSSTELLEN ZU VERLEGEN
 THE SUPPLY-LINES FOR ELECTRICITY ARE SUPPLIED AND INSTALLED BY THE
 CUSTOMER UP TO THE MARKED CONNECTION POINTS.
 PNEUMATIK: - PNEUMATICS:
 ERFORDERLICHER DRUCK: 6,5 BAR = 92 PSI
 REQUIRED PRESSURE: 6,5 BAR = 92 PSI
 WASSER- UND SCHMUTZFREIE DRUCKLUFT
 WATERFREE AND CLEAN COMPRESSED AIR
 DIE DRUCKLUFTZULEITUNGEN SIND VOM KUNDEN BIS ZU DEN BEZEICHNETEN ANSCHLÜSS-
 STELLEN ZU VERLEGEN UND AN DEN ANSCHLÜSSSTELLEN MIT ABSPERRHAHNEN ZU VERSEHEN
 THE PNEUMATIC SUPPLY-LINES ARE SUPPLIED AND INSTALLED BY THE CUSTOMER UP TO
 THE MARKED CONNECTION POINTS AND EQUIPPED WITH SHUT OFF VALVES AT THE
 CONNECTION POINTS.
 HORIZONTALE ARBEITSHÖHE: _____ mm
 HORIZONTAL WORKING HEIGHT:
 VERTIKALE GLASPLATTENWASCHMASCHINE:
 VERTICAL GLASS PLATE WASHING MACHINE:
 VERTIKALE GLASAUFLEGEHÖHE: 500±20 mm
 VERTICAL GLASS BEARING SURFACE:
 NEIGUNG: 6 GRAD
 INCLINATION: 6 DEGREES
 DIE BEFESTIGUNG DER LENHARDT-MASCHINEN ERFOLGTT MIT DÜBEL-SCHRAUBE
 IDENT N.: 3861.240 + 3862.040
 THE FASTENING OF LENHARDT-MACHINES IS MADE BY DOWEL SCREWS
 IDENT NO.: 3861.240 + 3862.040
 Sonderschutz Ausführung: Kunde
 Lenhardt



Zul. Abweichung f. Längenmaße ohne Toleranzangabe mech. Fertigungsergebnisse - alte und neue Angaben
 über 0,5 6 30 120 400 1000 2000 4000 alt
 bis 6 30 120 400 1000 2000 4000 6000 neu ✓ roh R_z 6,3 R_z 16 R_z 4 DIN ISO 1302
 Abmaße ±0,1 ±0,2 ±0,3 ±0,5 ±0,8 ±1,2 ±2 ±3 in der Zg. ✓ ✓ ✓ ✓
 Unbemähte Übergänge: Halbmesser 0,2 bis 0,6 oder Fase 0,2 bis 0,6 x 45°
 Für diese technische Unterlage behalten wir uns alle Rechte vor.
 (vollst. Fassung DIN 34)
 All drafts, drawings and sketches remain our property and may neither be copied nor submitted in any other way to a third party or transmitted in any other way to a third party without our written consent (article 1 + 11 of the law dated June 19, 1901).
 sämtliche Entwürfe, Zeichnungen und Skizzen bleiben unser Eigentum und dürfen ohne unsere schriftliche Genehmigung weder kopiert, noch in irgendeiner Weise an Dritte weitergegeben werden.
 (Artikel 1 + 11 des Gesetzes vom 19.06.1901)

Ändr.-Nr.	Datum	Name	Bemerkung:	verk: wuchter	Poßmaß	Abmaß
	22.11.02	pfrommer				
Gepf.:			Layout Plan Dual-Seal-System			
			LAYS_BE			
			Klassifizierungs-Nr.:			
			Zeichnungs-Nr. 362050.10			
			Blatt Nr.:			
			von Blatt:			
			Entstanden aus: 355701.20			
			Ersatz für:			
			Ersetzt durch:			

LENHARDT
 Maschinenbau GmbH
 D-75242 Neuhausen-Hamberg

Maßstab: 1:100